



АДМИНИСТРАЦИЯ ГОРОДА ПЕРМИ  
ДЕПАРТАМЕНТ ЗЕМЕЛЬНЫХ ОТНОШЕНИЙ

РЕШЕНИЕ

о размещении объектов № 2494 от 27.12.2019

г. Пермь, ул. Сибирская, 15

Департамент земельных отношений администрации города Перми в соответствии с пунктом 3 статьи 39.36 Земельного кодекса Российской Федерации, Положением о порядке и условиях размещения объектов на землях или земельных участках, находящихся в государственной или муниципальной собственности, на территории Пермского края без предоставления земельных участков и установления сервитутов, публичного сервитута, утвержденным постановлением Правительства Пермского края от 22.07.2015 № 478-п **разрешает** ООО «Капитал» (ИНН 5904308158, ОГРН 1155958051050, место нахождения: 614033, Пермский край, г. Пермь, ул. Василия Васильева, д. 15, оф. 7)

**размещение объекта:** линии электропередачи классом напряжения до 35 кВ, а также связанные с ними трансформаторные подстанции, распределительные пункты и иное предназначенное для осуществления передачи электрической энергии оборудование, для размещения которых не требуется разрешения на строительство

**способ размещения объекта:** подземный

**на землях:** государственная собственность на которые не разграничена

**на срок:** 11 месяцев

**местоположение:** Пермский край, г. Пермь, Индустриальный район, ул. Верхне-Муллинская.

Территория, согласно схеме, расположена в зонах с особыми условиями использования территорий: охранные зоны объектов электросетевого хозяйства, приаэродромная территория аэродрома аэропорта Большое Савино.

ООО «Капитал»:

1. Соблюдать правила охраны электрических сетей, установленные постановлением Правительства Российской Федерации от 24.02.2009 № 160 «О порядке установления охранных зон объектов электросетевого хозяйства и особых условий использования земельных участков, расположенных в границах таких зон».

2. Соблюдать правила охранных зон воздушного пространства, установленные постановлением Правительства Российской Федерации от 11.03.2010 № 138 «Об утверждении Федеральных правил использования воздушного пространства Российской Федерации».

ООО «Капитал» в соответствии с пунктом 7(2) Положения о порядке и условиях размещения объектов на землях или земельных участках, находящихся в государственной или муниципальной собственности,

на территории Пермского края без предоставления земельных участков и установления сервитутов, публичного сервитута, утвержденного постановлением Правительства Пермского края от 22.07.2015 № 478-п, представить в департамент земельных отношений в течении 1 месяца с момента размещения объектов материалы контрольной геодезической съемки размещенных объектов на бумажном и электронном носителях на безвозмездной основе.

В соответствии со статьей 20<sup>1</sup> Закона Пермского края от 14.09.2011 № 805-ПК «О градостроительной деятельности в Пермском крае» ООО «Капитал»:

Не позднее, чем за 10 рабочих дней до начала строительства и реконструкции безвозмездно передать в департамент градостроительства и архитектуры администрации города Перми один экземпляр копий разделов проектной документации, предусмотренных пунктом 1 части 12 статьи 48 Градостроительного кодекса Российской Федерации.

В течение 10 рабочих дней после окончания работ по строительству, реконструкции безвозмездно передать в департамент градостроительства и архитектуры администрации города Перми схему, отображающую расположение объекта и сетей инженерно-технического обеспечения, подписанную ООО «Капитал», с приложением текстового и графического описания местоположения границ охранной и санитарно-защитной зоны, перечень координат характерных точек границ такой зоны.

**Приложение:** схема предполагаемых к использованию земель или части земельного участка (на 1 л. в 1 экз.).

Начальник отдела предоставления  
земельных участков по работе  
с юридическими лицами



Н.М. Санникова



# Схема предполагаемых к использованию земель или части земельного участка

Объект: Линия электропередач 0.4 кВ

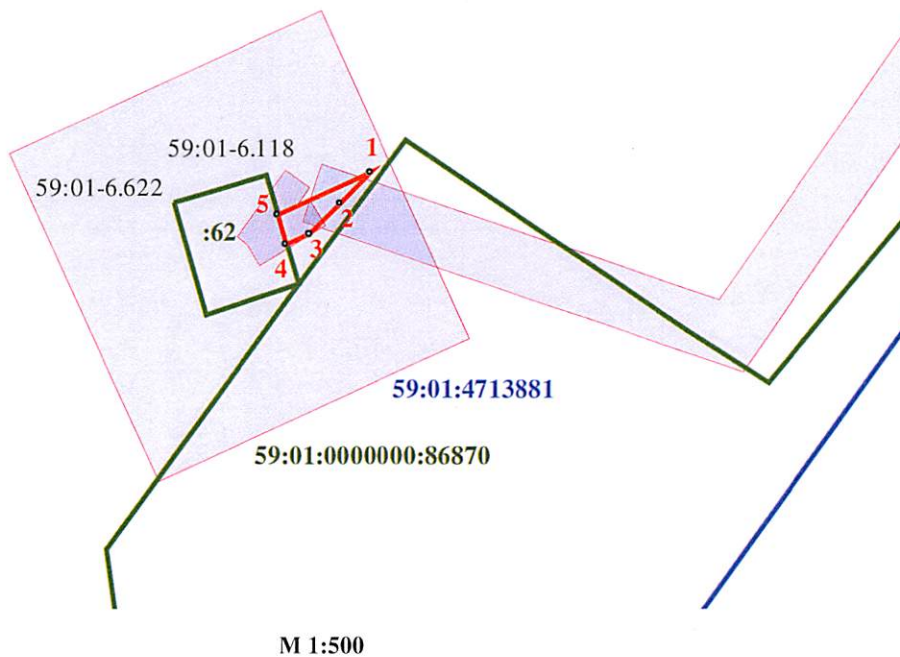
Местоположение: Пермский край, г. Пермь, Индустриальный район, ул. Верхне-Муллинская  
(согласно сведениям государственного кадастра недвижимости)

Площадь земель или части земельного участка, кв.м:8 кв.м

Категория земель: земли населенных пунктов

Вид разрешенного использования: -

Каталог координат, м		
№ точки границы	X	Y
1	511227,83	2225586,83
2	511225,83	2225584,81
3	511223,82	2225582,79
4	511223,12	2225581,24
5	511225,05	2225580,66
1	511227,83	2225586,83



## Описание границ смежных землепользователей:

от 1 точки	до 4 точки	земли, находящиеся в государственной или муниципальной собственности, свободные от прав третьих лиц
от 4 точки	до 5 точки	земельный участок с кадастровым номером 59:01:4713881:62
от 5 точки	до 1 точки	земли, находящиеся в государственной или муниципальной собственности, свободные от прав третьих лиц

## Условные обозначения:

- - граница земельного участка (части земельного участка) предполагаемого к использованию
- - граница кадастрового квартала
- - граница земельного участка, сведения о котором содержатся в ЕГРН
- 59:01-6.622 - охранный зона объектов электросетевого хозяйства

Заявитель:

Директор ООО «Капитал» Останин А.В.

(подпись, расшифровка подписи)

М.П.

Верно

(для юр. лиц и индивидуальных предпринимателей)